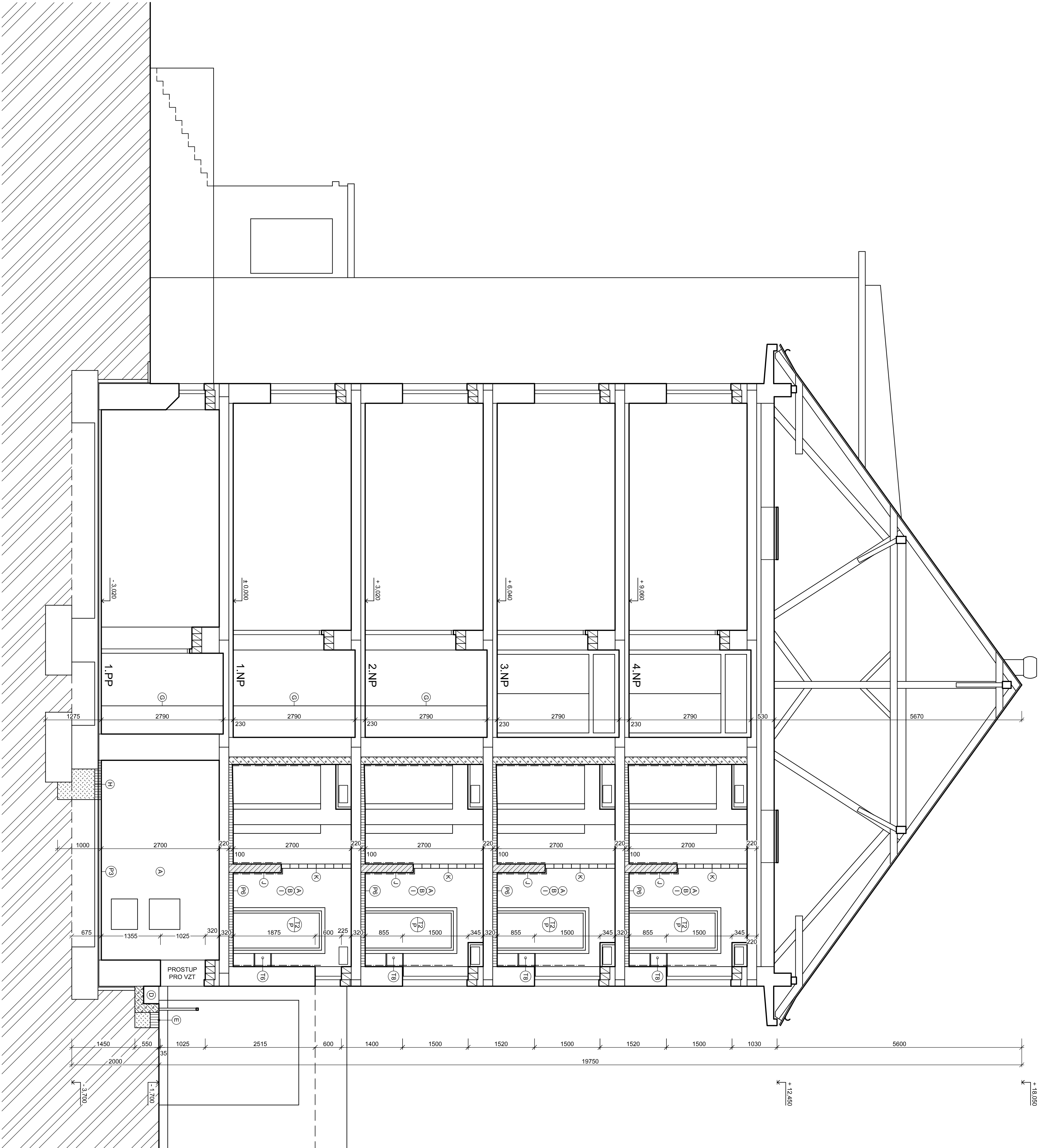


POZNÁMKA:

- POLOHU A ROZMĚR PROSTUPU PRO ROZKOVÝ VZT KOORDINOVAT S DODAVATELEM VZT
- SNIŽENÁ ČÁST STROPU JE TVOŘENA SDK KONSTRUKCÍ ZAKRYVJÍCÍ VZT POTRUBÍ
- SOUČÁSTI STAVBY JE DODÁVKA VYBAVENÍ KOUPELNY A WC
- BAREVNÉ ŘEŠENÍ BUDE URČENO STAVEBNÍKEM A AUTORSKÝM DOZOREM BĚHEM REALIZACE
- PŘED REALIZACÍ ZHOTOVITEL PŘEDLOŽÍ K ODSOUHLASENÍ STAVEBNÍKOU VZORKY VŠECH DODÁVANÝCH PRVKŮ (SANITA, OBKLADY, DLÁŽBY, VNITRNÍ VYBAVENÍ APOD.)

POPIS:

- (A) OPRAVA VC OMÍTKY STĚNA STROPU ZE 30 %  
CELOKOVÉ PLOCHY MÍSTNOSTI BANDAŽ SPÁR  
MEZI PANELEMI A DRŽÁDKYMI PERLUNKOU,  
CELOPLOŠNĚ ŠTUKOVÁNÍ, MALBA
- (B) D+M ZARIZOVACÍCH PŘEDMĚTŮ
- (D) ANGLICKÝ DVOREK Z VODOSTAVBNÍHO  
BETONU, VNITRNÍ ROZMĚRY 400x400x50 mm  
(ŠxDxV), TLOUŠŤKA KONSTRUKCE 200 mm,  
VNĚJŠÍ ROZMĚRY 600x1800x550 mm (ŠxDxV),  
VÝZTUŽ 2x KARI SÍŤ 6/100 - 6/100, KONSTRUKCI  
TRNÝ PROVAZAN SE STAVAJÍCÍM ZDÍVEM,  
OBVOD DOPLNĚN O ZÁBRADLÍ VÝŠKÍ 900 mm  
ZÁSYP VÝKOPU, OBNOVA OKAPOVÉHO  
CHODNIKU A ZPEVNĚNÝCH HMOT VČ.  
PODKLADNÍCH VRSTEV
- (G) ZDĚNOU ŠKACITU PROVĚST PODLE TECHN.-  
LOGICKÉHO POSTUPU, KTERÝ JE UVEDEN  
V ČÁSTI D.1.2. STAVEBNĚ KONSTRUKČNÍ ŘEŠENÍ  
(ZALOŽENÍ ŠACHTY, PROVAZÁNÍ ZDÍVA  
OCELOVÝ PŘEKLAD)
- (H) DOPLNĚNÍ PODLAHY VE SKLADĚ:  
BETONOVÁ MAZANINA TL. 100 mm, HYDRO-  
IZOLACE Z ASFALTOVÉHO PASU (NAPOLIT  
NA STAVAJÍCÍ IZOLACI), PODKLADNÍ BETON  
TL. 100 mm, HUTNĚNÝ NÁSYP TL. 800 mm
- (I) D+M KERAMICKÉHO OBKLADU  
ZDĚNÝ PARAPET Z KERAMICKÝCH BROŠE-  
NÝCH CHEILNÝCH BLOKŮ ŠÍŘKY 190 mm ZDĚNĚ  
NA MALTU PRO TENKÉ SPÁRY, VÝŠKA PARA-  
PETU 1100 mm, VÝŠKU UPŘESNÍ DODAVATEL  
LUXTERU
- (K) ZDĚNÁ SKLOBETONOVÁ STĚNA Z LUXFER,  
LUXTERY BÍLÉ A ČÍRÉ, VÝŠKA STĚNY 1600 mm,  
SOUČÁSTI DODÁVKA JE ZPRACOVÁNÍ DILENSKÉ  
DOKUMENTACE, STĚNU PROVĚST PODLE PŘE-  
DEPSANÉHO TECHNOLOGICKÉHO POSTUPU

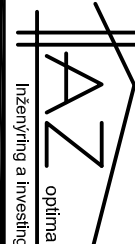


- LEGENDA:
- STAVAJÍCÍ KONSTRUKCE
  - VODOSTAVBNÍ BETON
  - ZDÍVO Z KERAMICKÝCH BROŠE-NÝCH CHEILNÝCH BLOKŮ ŠÍŘKY 140 mm
  - ZDĚNĚ NA MALTU PRO TENKÉ SPÁRY
  - ZDÍVO Z KERAMICKÝCH BROŠE-NÝCH CHEILNÝCH BLOKŮ ŠÍŘKY 190 mm
  - ZDĚNĚ NA MALTU PRO TENKÉ SPÁRY
  - NAVRHOVANÁ SKLADBA PODLAHY
  - HUTNĚNÝ ŠTERKOVÝ NÁSYP
  - ROSTLÝ TERÉN

SKLADBY PODLAH:

- P3 - EPOKSIDOVÝ NÁTER
- LOKALNÍ VYSRAVENÍ BETONOVÉ MAZANINY
- PŘEDPOKLADANÝ ROZSAH OPRAVY 50% PLOCHY MÍSTNOSTI
- EPOKSIDOVÝ NÁTER NANAŠENÝ VE DVOU VRSTVÁCH
- P6 - KERAMICKÁ DLÁŽBA
- LOKALNÍ VYSRAVENÍ BETONOVÉ MAZANINY
- PO VYBOURÁNÍ STAVAJÍCÍ PODLAHY, PŘEDPOKLADANÝ ROZSAH OPRAVY 30% PLOCHY MÍSTNOSTI
- KROČEOVÁ IZOLACE Z EPS TL. 20 mm
- SEPARAČNÍ FOLIE
- LITÝ CEMENTOVÝ POTĚR TL. 68 mm
- NÁTEROVÁ IZOLACE PROTI VODĚ S BANDAŽI ROHU
- IZOLACI VYTÁHNOU 250 MM NA STĚNU
- V MÍSTĚ SPŘCHOVÉHO KOUTU DO VÝŠKY 2000 MM
- FLEXIBILNÍ LEPIDLO TL. 3 MM
- KERAMICKÁ DLÁŽBA TL. 8 MM, PROTISKLUZUNÁ R10/8

0,000 ± STĚV. PODLAHA PRŮZEMÍ

 AZ architektura a design	výpracoval	Ing. J. Měkvička, Ing. V. Hromek	zak. č.	
	ověřil	Ing. V. Hromek	stavební	DSP+DPS
stavebník	Paroubický kraj	datum	09.2023	
DM A ŠJ PARDOUBICE - REKONSTRUKCE SOCIÁLNÍHO ZAŘÍZENÍ				
Dorrov, mládeže a školní jídelna Pardubice, ul. Gorkého č.p. 350,				
Pardubice - Zelené Předměstí, k.ú. Pardubice, d.p.č. st. 5083				
oblast	ŘEZ A - A' - NÁVRH	č. výkresu	D.1.1.	13.